

Số : 083 /CV-LĐLĐ

Quận 1, ngày 14 tháng 02 năm 2014

Về tuyên truyền phòng chống dịch cúm
gia cầm trong CNVCLĐ quận 1 năm 2014

Kính gửi: BCH Công đoàn cơ sở trực thuộc.

Căn cứ kế hoạch số 19/KH-UBND ngày 20/02/2014 của Ủy ban nhân dân quận 1 về phòng chống dịch cúm gia cầm năm 2014 và công tác kiểm tra, kiểm soát dịch bệnh cúm gia cầm trong đợt cao điểm quý 1/2014. Nhằm chủ động ngăn chặn phòng chống dịch cúm gia cầm, bảo vệ sức khỏe đoàn viên, CNVCLĐ cùng gia đình và an sinh xã hội. Ban Thường vụ Liên đoàn lao động quận 1 đề nghị BCH/CĐCS nhanh chóng tuyên truyền đến đoàn viên, CNVCLĐ tại đơn vị một số nội dung sau:

- Tăng cường tuyên truyền cho đoàn viên, CNVCLĐ về những nguy cơ, tác hại của vi rút cúm gia cầm có khả năng lây lan trên người và trên gia cầm, nhằm nâng cao nhận thức tự bảo vệ bản thân và cộng đồng; vận động CNVCLĐ cùng gia đình không sử dụng các sản phẩm gia cầm không rõ nguồn gốc, chưa được kiểm dịch của cơ quan thú y; không tiếp tục chăn nuôi gia cầm nhỏ lẻ, không đảm bảo an toàn sinh học; khi phát hiện tình trạng xác gia cầm trên kênh rạch, sông hồ... thì báo ngay cho chính quyền địa phương nơi gần nhất.

- Vận động đoàn viên, CNVCLĐ cùng gia đình không nuôi gà đá trong khu dân cư; không chăn nuôi thủy cầm mà không đăng ký với chính quyền địa phương; Chủ động thông tin đến chính quyền địa phương để có xử lý dứt điểm các trường hợp vi phạm.

- Riêng BCH/CĐCS Ban quản lý các chợ trên địa bàn quận 1 tăng cường tuyên truyền, vận động người kinh doanh, chủ buôn bán sản phẩm gia cầm đã qua kiểm dịch đúng quy định.

Vì sức khỏe của CNVCLĐ và gia đình, người thân của CNVCLĐ. Ban Thường vụ Liên đoàn lao động quận 1 rất mong BCH/CĐCS quan tâm triển khai nghiêm túc tinh thần công văn trên.

Trân trọng.

Nơi nhận:

- Như trên (đính kèm tài liệu tuyên truyền);
- Ban Tuyên giáo LĐLĐ TP;
- Ban Tuyên giáo QU Q1;
- Thường trực UBND Q1;
- Lưu.

TM. BAN THƯỜNG VỤ

PHÓ CHỦ TỊCH



Nguyễn Thành Đô

Chủ động phòng, chống cúm A/H7N9

A. Người có nguy cơ nhiễm virus cúm A/H7N9 khi nào?



Cúm A/H7N9, cúm A/H5N1 gây bệnh ở gia cầm, thủy cầm, chim. Người có nguy cơ nhiễm virus cúm A/H7N9 khi:

- Tiếp xúc với gia cầm, thủy cầm, chim có mang mầm bệnh.
- Tiếp xúc gần với bệnh nhân mắc cúm A/H7N9.

B. Biểu hiện của người bị nhiễm virus cúm A/H7N9 là gì?

Khi bắt đầu bệnh thường có biểu hiện tương tự như các trường hợp nhiễm virus hô hấp khác như:



Sốt đột ngột



Ho, sổ mũi

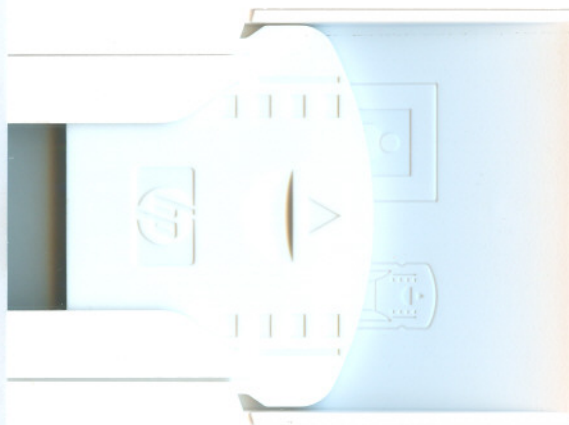


Đau họng



Khó thở, tức ngực

Nên đến cơ sở y tế gần nhất để được khám, phát hiện bệnh và theo dõi điều trị kịp thời. Đồng thời thông báo ngay cho y tế địa phương để có biện pháp phòng, chống lây lan cho cộng đồng.



C. Làm gì để phòng, chống cúm A/H7N9?



Không mua bán, vận chuyển, giết mổ, chế biến, ăn thịt gia cầm, thủy cầm, chim bệnh, chết, không rõ nguồn gốc



Thực hiện ăn chín, uống chín. Đặc biệt không ăn thịt, sản phẩm làm từ gia cầm, thủy cầm, chim khi chưa nấu chín



Rửa tay thường xuyên với nước sạch và xà phòng



Che miệng, mũi khi ho, hắt hơi bằng khăn giấy hoặc khăn vải, sau đó hủy hoặc giặt sạch ngay



Tránh tiếp xúc gần (<1m) với người bị bệnh và phải mang khẩu trang nếu phải tiếp xúc với người bệnh viêm đường hô hấp cấp, với gia cầm, thủy cầm, chim



Tăng cường thông thoáng nơi làm việc, trường học, nhà ở...



Khi phát hiện gia cầm, thủy cầm, chim bệnh, chết phải báo ngay cho đơn vị thú y và chính quyền địa phương

Hãy chủ động phòng, chống cúm A/H7N9



2. Người chăn nuôi.



Tiêu hủy toàn bộ gia cầm, thủy cầm bệnh, chết.



Thường xuyên vệ sinh, khử trùng chuồng trại.



Tiêm vắc xin cúm A/H5N1 cho gia cầm ở vùng có nguy cơ cao.



Không sử dụng phân gia cầm làm phân bón.



Mang dụng cụ bảo hộ khi tiếp xúc với gia cầm.



Khi có dịch xảy ra phải báo ngay với cơ quan chức năng.

3. Người sản xuất, kinh doanh.



Không giết mổ gia cầm bệnh, chết.



Không vận chuyển gia cầm, thủy cầm từ vùng này sang vùng khác.

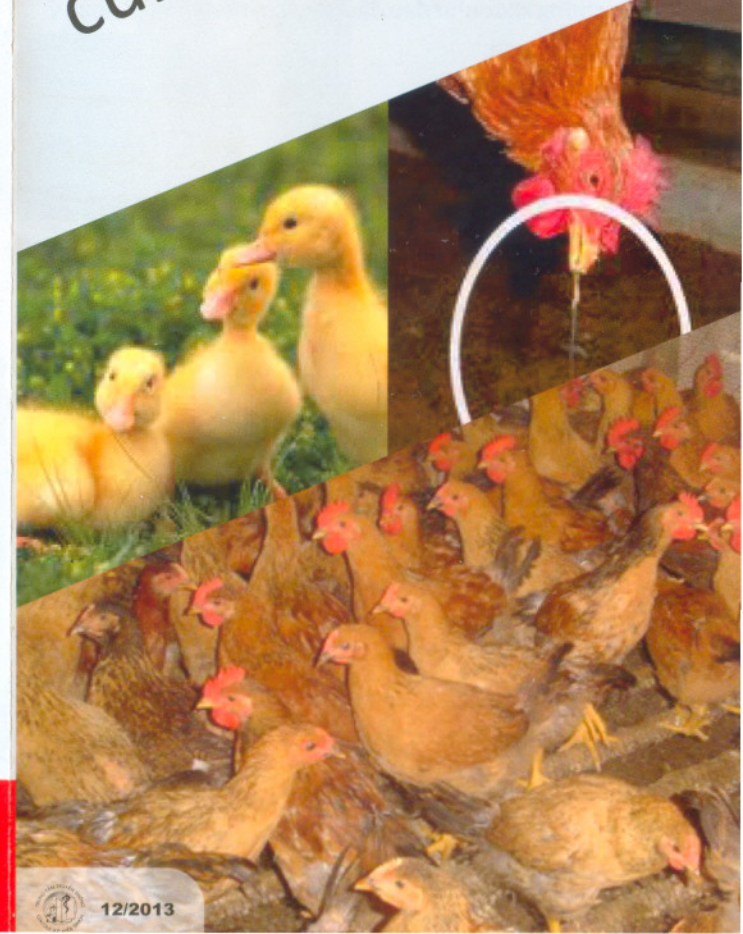


Mang dụng cụ cá nhân khi tiếp xúc với gia cầm, thủy cầm.

Trung tâm Truyền thông - Giáo dục Sức khỏe TP.HCM
59B Nguyễn Thị Minh Khai, Q1, TP.HCM
ĐT: 3930 9878
Website: t4ghcm.org.vn (T4G)

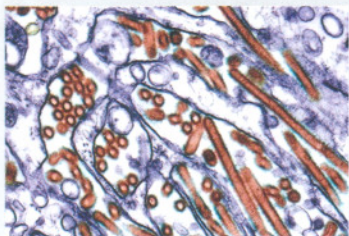
SỞ Y TẾ THÀNH PHỐ HỒ CHÍ MINH
TRUNG TÂM TRUYỀN THÔNG - GIÁO DỤC SỨC KHỎE

Chủ động
phòng, chống
cúm gia cầm
A/H5N1



HÃY CHỦ ĐỘNG PHÒNG, CHỐNG CÚM GIA CẦM A/H5N1

Bệnh cúm A/H5N1 là gì?



Bệnh do virút cúm A/H5N1 gây ra. Đây là loại virút gây bệnh chủ yếu ở các loài chim, thủy cầm, gia cầm.

Người nhiễm virút H5N1 sẽ có những biểu hiện cấp tính như:

- Sốt trên 38°C.
- Triệu chứng về hô hấp như: ho, tức ngực, thở nhanh, tím tái... Bệnh thường diễn biến nhanh chóng tới suy hô hấp.
- Triệu chứng tuần hoàn như nhịp tim nhanh, huyết áp hạ, sốc.
- Các triệu chứng khác như đau đầu, đau cơ, tiêu chảy, rối loạn ý thức, suy đa phủ tạng.

Virút cúm A/H5N1 lây truyền sang người như thế nào?

A. Tại vùng đang có dịch cúm gia cầm, trong vòng 2 tuần, người sẽ bị nhiễm virút H5N1 khi:

- Tiếp xúc gần với gia cầm bị bệnh (nuôi, buôn bán, vận chuyển, giết mổ, chế biến, ăn thịt, tiết canh gia cầm, thủy cầm bệnh).
- Tiếp xúc gần gũi với người bệnh: nghi ngờ, có thể hoặc đã xác định mắc cúm A/H5N1.



B. Các hành vi nguy cơ cao bị lây virút H5N1

1. Giết mổ gia cầm bệnh/chết.



2. Chơi gà đá hoặc chơi với gà, vịt.

3. Ăn tiết canh gia cầm, thủy cầm.



4. Ăn thịt gia cầm, thủy cầm chưa nấu chín kỹ.

Làm sao để phòng ngừa cúm A/H5N1?

A. Cắt đứt chuỗi lây truyền của cúm A/H5N1:

- Ngăn chặn lây từ chim di cư sang gia cầm, thủy cầm.
- Khống chế cúm ở gia cầm, thủy cầm.
- Ngăn chặn lây lan từ gia cầm, thủy cầm sang người.
- Phòng lây từ người sang người.



B. Ngăn chặn lây lan cúm A/H5N1 từ gia cầm, thủy cầm sang người.

1. Người tiêu dùng.

Không tiếp xúc, sử dụng gia cầm, sản phẩm gia cầm bệnh.



Không ăn tiết canh gia cầm, thủy cầm.



Không ăn thịt gia cầm, thủy cầm nấu chưa chín.

